

**Einzelteile:**

1. Metallgehäuse Aufputz ELS-APASA
2. Unterputzgehäuse aus Kunststoff ELS-GU
3. Kunststoffstutzen\*
4. Rückstauklappe\*
5. Rampe\*
6. Befestigungsschrauben mit Dübeln für Metallgehäuse ELS-APASA (3x 3,5x50)
7. Befestigungsschrauben für Unterputzgehäuse (4x M4x10)

\*Zusatzteile ELS-GU

**Pièces :**

1. Boîtier métallique apparent ELS-APASA
2. Boîtier à encastrer en matière synthétique ELS-GU
3. Raccord en matière synthétique\*
4. Clapet anti-retour\*
5. Plaque de montage\*
6. Vis de fixation avec chevilles pour boîtier métallique ELS-APASA (3x 3,5x50)
7. Vis de fixation pour boîtier à encastrer ELS-GU (4x M4x10)

\*Pièces supplémentaires ELS-GU

**EINZELTEILE ELS / PIÈCES NECESSAIRES**

**Schritt 1:**

Drei Löcher Ø5 mm in gewünschter Position für das Metallgehäuse ELS-APASA bohren. Die Positionen der Bohrungen können je nach Einbaulage des Gehäuses frei gewählt werden.

**Schritt 2:**

Das Metallgehäuse an der Wand bzw. an der Decke mittels gelieferter Schrauben mit Dübeln befestigen (Pos. 6)

**Schritt 3:**

Beim Unterputzgehäuse ELS-GU müssen der Kunststoffstutzen, die Rückstauklappe und die Rampe demontiert werden. Das Stromkabel muss gemäss entsprechendem Elektroschema angeschlossen werden.

**Etape 1 :**

Pour fixer le boîtier métallique ELS-APASA, percer trois trous de Ø5 mm. Les positions des percements doivent être déterminées d'après l'orientation du boîtier.

**Etape 2 :**

Fixer le boîtier métallique au mur, resp. au plafond à l'aide des vis et des chevilles livrées. (Pos. 6)

**Etape 3 :**

Démonter le raccord, le clapet anti-retour et la plaque de montage du boîtier ELS-GU. Le cordon d'alimentation doit être raccordé selon le schéma correspondant.

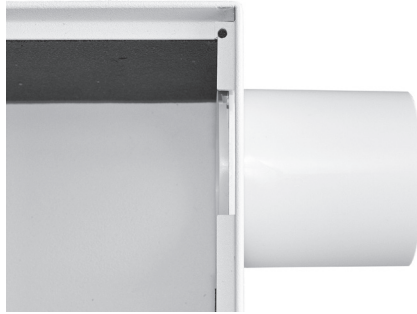


**Schritt 4:**

Den Kunststoffstutzen in das Metallgehäuse ELS-APASA einlegen.

**Etape 4 :**

Fixer le raccord en matière synthétique au boîtier métallique ELS-APASA.

**Schritt 5:**

Das Unterputzgehäuse ELS-GU in das Metallgehäuse ELS-APASA einschieben und mit den vier gelieferten Schrauben M4x10 (Pos. 7) befestigen. Den Kunststoffstutzen im Unterputzgehäuse ELS-GU durch leichte Drehung einrasten.

**Etape 5 :**

Insérer le boîtier à encastrer ELS-GU dans le boîtier métallique ELS-APASA et le fixer à l'aide des 4 vis livrées M4x10 (Pos. 7). Fixer le raccord en matière synthétique au boîtier à encastrer ELS-GU en le tournant légèrement.

**Schritt 6:**

Die Rückstauklappe und die Rampe einbauen.

**Etape 6 :**

Poser le clapet anti-retour et la plaque de montage.

